

2022-2023 新商品

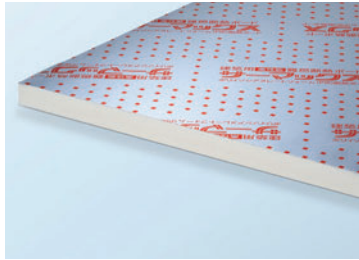
断熱材

硬質ウレタンフォーム

熱伝導率が0.020W/m・Kと通常品(PUF2.2A)に比べ特に断熱性能にすぐれる硬質ウレタンフォームです。

サーマックスRⅡ・RW

- 材 質 硬質ウレタンフォーム(インシアヌレートフォーム)
硬質ウレタンフォーム断熱材2種2号E PUF2.2E ※一部厚みは準拠品
 - 適用用途 接着+機械的固定・断熱工法(127仕様) 機械的固定・断熱工法(227仕様)
金属下地屋根 断熱機械的固定工法(SD仕様(227D仕様))
 - 規 格 【サーマックスRⅡ】 厚さ35・50mm/1,000mm×1,800mm・3000mm
【サーマックスRW】 厚さ(25)・30・(35)・40・(45)・50mm/910mm×1,820mm ※()はJIS準拠品
 - 密 度 36±4kg/m³
 - 熱伝導率(23℃) 0.020W/m・K以下
- ※SD仕様採用時、厚みは踏み抜けを考慮して選択してください。
※受注生産品



耐火断熱パネル

ロンブリッドパネル

硬質木毛セメント板とフェノールフォームを一体化した屋根30分耐火認定構法専用下地パネルです。

- 材 質 硬質木毛セメント板+フェノールフォーム
 - 適用用途 ロンブリッドパネル仕様
【接着工法】 ベストブループラス接着工法(BPP-110LBP)
【機械的固定工法】 ベストブルー機械的固定工法(BP-210UD/US LBP)
ベストブルーフシャネツ機械的固定工法(BSN-210UD/US LBP)
ベストブルーフ ナンネン機械的固定工法(BPN-210UD/US LBP)
- ※上記以外のシート・工法ではご使用いただけません。
- 規 格 厚さ 70mm(LBP20-50:硬質木毛セメント板20mm+ネオフォーム50mm)/910mm×1,820mm
55mm(LBP20-35:硬質木毛セメント板20mm+ネオフォーム35mm)/910mm×1,820mm
 - 重 量 35.3kg/枚(LBP20-50)、34.8kg/枚(LBP20-35)
 - 熱伝導率 0.358W/m²・K(LBP20-50)、0.489W/m²・K(LBP20-35)
- ※受注生産品



固定用ビス

TPテックビス

金属下地(0.8~1.2mm)に下地補強不要で施工可能な、逆回転防止機構がついたセルフドリルビスです。

※スクエアビットNo.3を別途ご用意ください。

長さ	規格	対応断熱材厚み	使用部位	梱包単位
35	7.0mmφ×35mm	—	BP鋼板などの 固定 0.8~1.2mm厚の 鋼板に対応	500本/ケース
70	7.0mmφ×70mm	15~35mm		200本/ケース
85	7.0mmφ×85mm	40~50mm		100本/ケース
110	7.0mmφ×110mm	55~75mm		100本/ケース
135	7.0mmφ×135mm	80~100mm		100本/ケース

※対応断熱材厚みは断熱機械的固定工法(新築時)の目安です。
長さの選定あたっては、下地の凸凹(山高中央部)等の条件をご配慮ください。
改修の場合には、下地厚を考慮してください。



適用金属下地厚み拡大
1.2mm 厚対応

オーバーフロー管

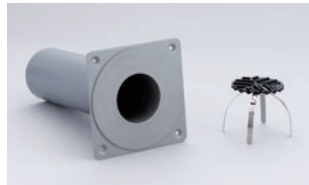
オーバーフロー管

50mmφ、75mmφに対応したオーバーフロー管です。

- 材 質 塩化ビニル樹脂系、塩ビ被覆鋼板(本体)、
ステンレス(内ガラリ・50mmφ)、
アルミダイキャスト(内ガラリ・75mmφ)
 - 規 格 【50mmφ】 160mm×160mm L=300mm(VP-50) 1個ケース
【75mmφ】 160mm×160mm L=300mm(VP-75) 1個ケース
- ※受注生産品



【50mmφ用】



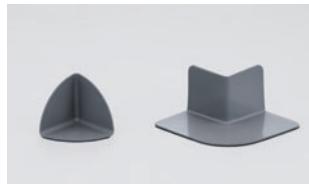
【75mmφ用】

成型役物

ブルーコーナーPF・ブルーコーナーシャネツPF

鋼板先付け機械的固定工法に最適な、ブルーコーナーとUSコーナーの中間サイズの成型役物です。

- 材 質 塩化ビニル樹脂系
- 規 格 【出隅用】 142mm×142mm×72mm 30個ケース
【入隅用】 72mm×72mm×72mm 30個ケース
- 色 数 6色(ブルーコーナーPF)、2色(ブルーコーナーシャネツPF)



工具

UD BOX IIPlus

UD工法専用の誘導加熱装置です。UD BOXⅡの機能をベースに、厳しい環境下でも安定して動作をします。

- セット内容 UD BOX IIPlus本体、UD圧着治具、専用UDガイド、電源コード、ケース、取扱説明書(電波法申請書類付き)
※専用UDガイドは単体販売もあります。
- 規 格 【定格出力】 800W/100V
【重量】 2.9kg



電気用品安全法適合品

UD BOXは、粗悪な電気用品による火災・感電・傷害・電波障害の発生を防止するために定められた、電気用品安全法の技術基準に適合した装置です。



電波法申請対応品

出力50W以上の高周波利用機器(誘導加熱装置「UD BOX」)は、電波法に基づき所轄総合通信局への届出義務があります。



UD BOX IIPlus用 UDガイド

UD BOX IIPlus本体形状に合わせた、専用のUDガイドです。加熱時の片ギキ防止のための位置合わせに使用します。

- 規 格 【材質】 ポリカーボネート
【梱包】 1個



チェック棒

防水シートのジョイント部などの接合チェックに使用する工具です。

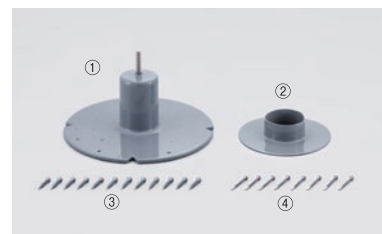
- 規 格 【梱包】 2本/袋



太陽光パネル設置架台

PV-F支持架台 ※受注生産品

フラットルーフ(アイルーフ5)に対応した太陽光支持架台です。タイトフレームの上の他、一般部にも対応可能です。支持架台、補強ハット、専用ビスのセット梱包品(1セット/箱)です。



- 【PV-F支持架台(写真①)】
■素 材 塩ビ被覆鋼板
(アンカー:SUS304)
■規 格 313mmφ×178mm
(アンカー径:12mmφ)
■色 数 1色(グレー)

- 【専用ビス(写真③)】
【一般部用】
■素 材 ステンレス
■規 格 7.0mmφ×35mm
■入 数 12本

- 【PV-L/PV-F補強ハット(写真②)】
■素 材 塩化ビニル樹脂系
■規 格 190mmφ×40mm(t=2.0mm)
■色 数 1色(グレー)

- 【専用ビス(写真④)】
【タイトフレーム用】
■素 材 ステンレス
■規 格 5.0mmφ×50mm
■入 数 8本

PV-L/PV-F断熱パッチ

【断熱工法用】

PV-F支持架台を断熱工法に使用する場合に使用します。

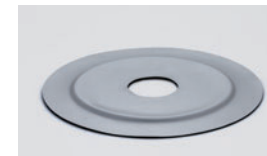


- 素 材 塩化ビニル樹脂系
■規 格 300mm×300mm
中心穴径:85mmφ(t=2.0mm)
■色 数 1色(グレー)
■梱包単位 10枚/ケース
※受注生産品

PV-F補強シート

【非断熱工法用】

PV-F支持架台を非断熱工法に使用する場合に使用します。



- 素 材 塩化ビニル樹脂系
■規 格 440mmφ
中心穴径:100mmφ(t=2.0mm)
■色 数 1色(グレー)
■梱包単位 10枚/ケース
※受注生産品

PV-F用断熱材A

PV-F支持架台の断熱工法時に架台ベース部の高さ調整に使用します。



- 素 材 硬質ウレタンフォーム
■規 格 厚さ10mm/455mm×455mm
■中心穴径 316mmφ
■梱包単位 10枚/ケース
※受注生産品

PV-L/PV-F断熱材B-10/B-15

PV-F支持架台の断熱工法時に架台筒部の高さ調整に使用します。



- 素 材 硬質ウレタンフォーム
■規 格 厚さ10・15mm/455mm×455mm
■中心穴径 85mmφ
■梱包単位 10枚/ケース
※受注生産品